

MARSZAŁEK  
WOJEWÓDZTWA MAZOWIECKIEGO

ZATWIERDZENIE Nr NI-D-I.8022.2. 654.2022.27

Zatwierdzam do realizacji czasową organizację ruchu  
w całości w czasie bez zmian / po wprowadzeniu zmian.  
Niniejszą organizację ruchu należy wprowadzić do dnia 31.12.23

Termin wprowadzenia niniejszej i przywrócenia poprzedniej organizacji  
ruchu należy zgłosić co najmniej na 7 dni przed wprowadzeniem  
organizacji ruchu do:  
Departamentu Nieruchomości i Infrastruktury  
03-472 Warszawa, ul. B. Brechta 3

Do wprowadzenia niniejszej organizacji  
ruchu należy zastosować znaki:

Pionowe: - wielkość ..... 02+14

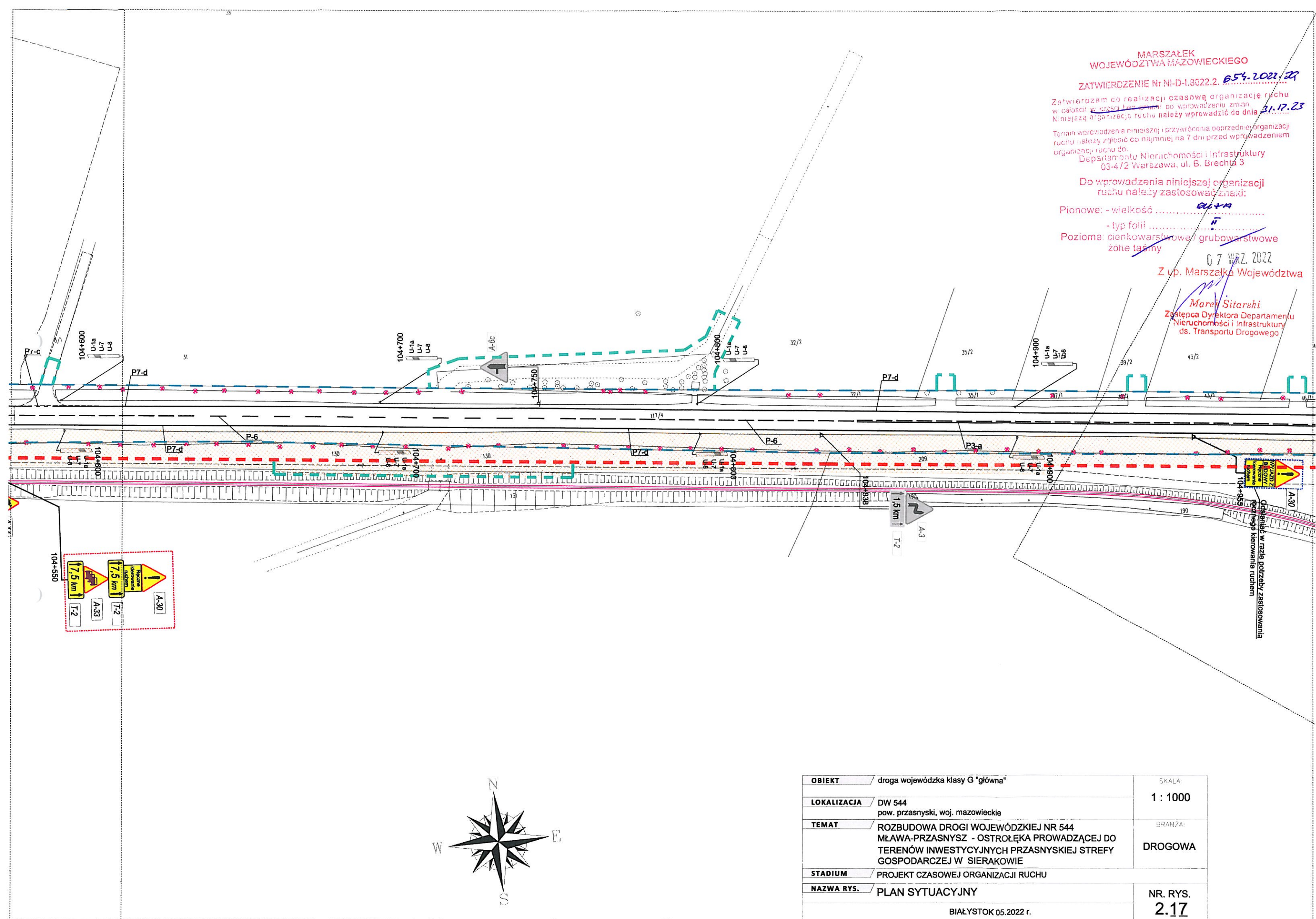
- typ folii ..... II

Poziome: cienkowarstwowe / grubowarstwowe  
żółte taśmy

07 WRZ. 2022

Z up. Marszałka Województwa

Marek Sitarski  
Zastępca Dyrektora Departamentu  
Nieruchomości i Infrastruktury  
ds. Transportu Drogowego



OBIEKT	droga wojewódzka klasy G "główna"	SKALA	1 : 1000
LOKALIZACJA	DW 544 pow. przasnyski, woj. mazowieckie	BRANŻA:	DROGOWA
TEMAT	ROZBUDOWA DROGI WOJEWÓDZKIEJ NR 544 MŁAWA-PRZASNYSZ - OSTROŁĘKA PROWADZĄCEJ DO TERENÓW INWESTYCYJNYCH PRZASNYSKIEJ STREFY GOSPODARCZEJ W SIERAKOWIE	NR. RYS.	2.17
STADIUM	PROJEKT CZASOWEJ ORGANIZACJI RUCHU		
NAZWA RYS.	PLAN SYTUACYJNY		
BIAŁYSTOK 05.2022 r.			